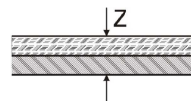
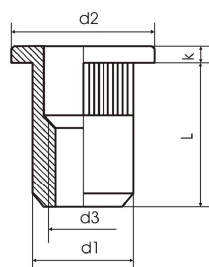


NI FE/W – Nitonakrętka walcowa

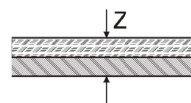
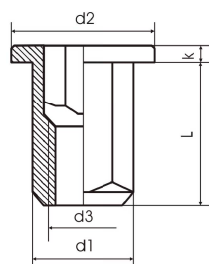


Zastosowanie : Umożliwia uzyskanie połączenia gwintowanego do cienkiego elementu konstrukcyjnego.
Informacje : d3 = średnica [mm]; L = długość [mm], materiał: stal ocynkowana, np. NI M5 FE/W.



Średnica d3 [mm]	Długość L [mm]	Zakres zakleszczenia Z [mm]	
M4	10,0	0,3-3,0	■
	11,5	3,1-4,0	■
M5	12,0	0,3-3,0	■
	15,0	3,1-4,0	■
M6	14,5	0,5-3,0	■
	16,0	3,1-4,5	■
M8	16,0	0,5-3,0	■
	18,5	3,1-5,5	■
M10	17,0	0,5-3,0	■
	22,0	3,0-6,0	■
M12	23,0	1,0-4,0	■

NI FE /WH – Nitonakrętka walcowa heksadecymalna



Zastosowanie : Umożliwia uzyskanie połączenia gwintowanego do cienkiego elementu konstrukcyjnego.
Informacje : d3 = średnica [mm]; L = długość [mm], materiał: stal ocynkowana, np. NI M5 FE/WH.



Średnica d3 [mm]	Długość L [mm]	Zakres zakleszczenia Z [mm]	
M4	11,5	0,5-3,0	■
M5	13,5	0,5-3,0	■
M6	15,5	0,5-3,0	■
M8	17,5	0,5-3,0	■
M10	22,0	1,0-4,0	■