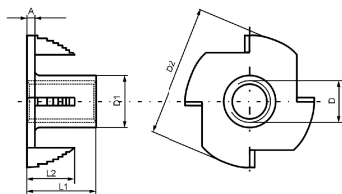


## NKM /S - Nakrętka kłowa standard



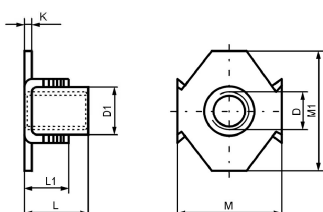
**Zastosowanie** : Nakrętka używana do konstrukcji mebli tapicerowanych.

**Informacje** : D = średnica [mm]; L - długość, materiał: stal surowa lub stal ocynk biały, np. NKM 6B/S.



Średnica D[mm] x Wysokość L[mm]	
M5x8	■
M6x9	■
M6x12	■
M8x11	■
M8x15	■
M10x13	■

## NKM /E - Nakrętka kłowa extra



**Zastosowanie** : Nakrętka używana do konstrukcji mebli tapicerowanych, konstrukcja umożliwia zautomatyzowanie montażu.

**Informacje** : D = średnica [mm]; L - długość, materiał: stal surowa lub stal ocynk biały, np. NKM 6B/E.



Średnica D[mm] x Wysokość L[mm]	
M5x8	■
M6x9	■
M6x12	■
M8x11	■
M8x15	■
M10x13	■