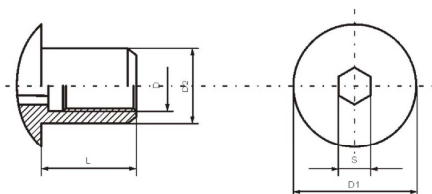


NAK - EK – Nakrętka E15 półkulista

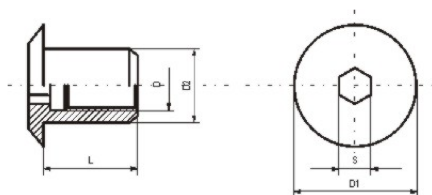


Zastosowanie : Nakrętka używana do konstrukcji mebli.
Informacje : D = średnica [mm]; L - długość, materiał: stal, ocynk biały lub mosiądzowana, oznaczenie np. NAK06B/EK (stare oznaczenie NAK M6 E15B).



Średnica D[mm]	Powłoka	
	mosiądzowanie	cynkowane
M5		■
M6	■	■
M8		■

NAK - EP – Nakrętka E15 płaska



Zastosowanie : Nakrętka używana do konstrukcji mebli.
Informacje : D = średnica [mm]; L - długość, materiał: stal, ocynk biały lub mosiądzowana, np. NAK06B/EP (stare oznaczenie NAK M6 E15B/PL).



Średnica D[mm]	Powłoka	
		cynkowane
M6	■	■