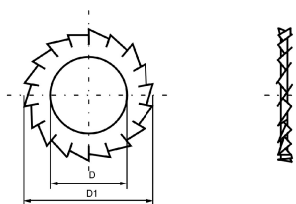



POD 6878A- Podkładka ząbkowana zewnętrznie DIN 6798A

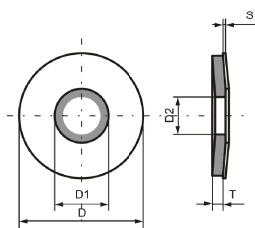


**Zastosowanie** : Podkładka ogólnego stosowania.  
**Informacje** : D = średnica [mm]; materiał: stal ocynk biały  
 oznaczenie np. POD06.B/6978A ( stare oznaczenie POD6B/Z ), norma DIN 6798A




| Średnica D [mm] |   |
|-----------------|---|
| M3              | ■ |
| M4              | ■ |
| M5              | ■ |
| M6              | ■ |
| M8              | ■ |
| M10             | ■ |
| M12             | ■ |
| M14             | ■ |
| M16             | ■ |
| M18             | ■ |
| M20             | ■ |

POD EPD- Podkładka EPDM



**Zastosowanie** : Podkładka do wkrętów samowiercących i samogwintujących do uszczelnienia połączeń.  
**Informacje** : D= średnica [mm]; materiał: stal ocynk biały, oraz EPDM, oznaczenie np. POD16.B/.EPD ( stare oznaczenie POD EPDM 16).



| Średnica D[mm] | Do średnicy wkręta D2[mm] |   |
|----------------|---------------------------|---|
| 12             | 3,5/4,2                   | ■ |
| 14             | 4,8                       | ■ |
| 16             | 5,5                       | ■ |
| 18             | 6,3                       | ■ |